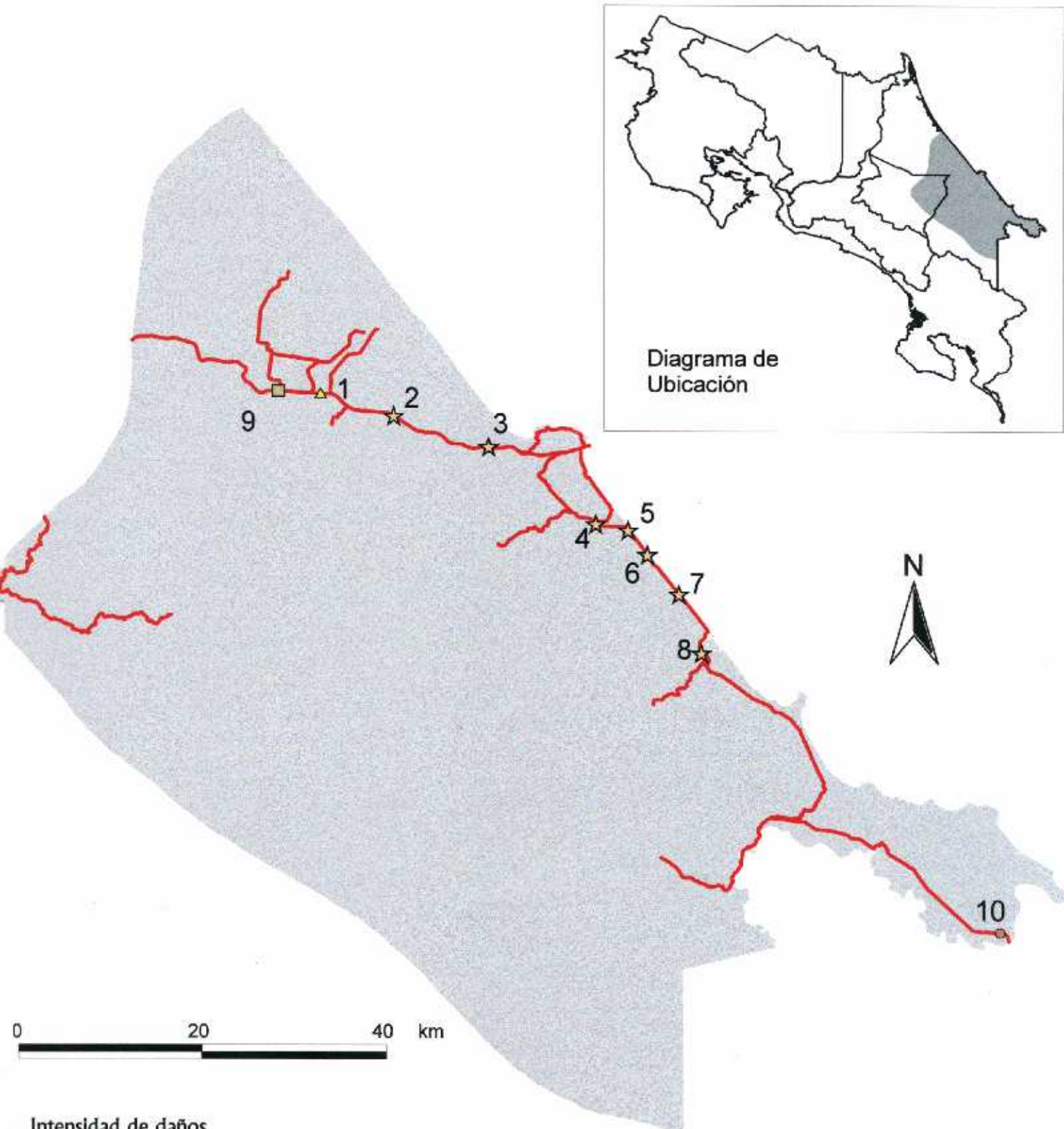


Mapa 5-1: Distribución espacial de la aceleración pico en Limón

*Programa de Ingeniería Sísmica
 D. A. A. M. E., U. C. R. Enero, 1998*

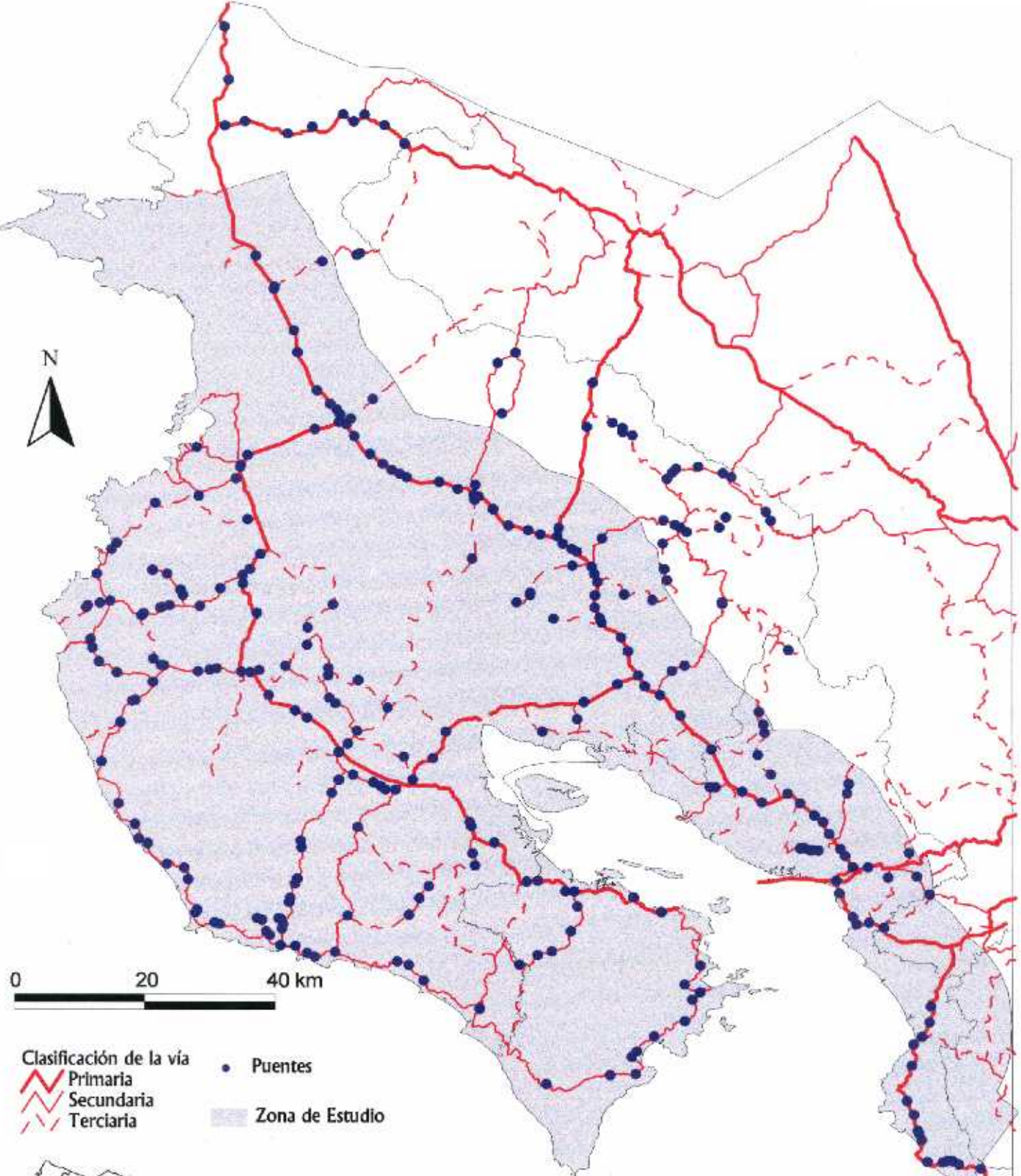


- Intensidad de daños**
- Daño Leve (ds2)
 - ▲ Daño moderado (ds3)
 - Daño general (ds4)
 - ☆ Daño total (ds5)

Carreteras

Mapa 5-2: Daños calculados en los puentes de la zona de Limón

*Programa de Ingeniería Sísmica
 ICA y A.M.C., U.C.R. Enero, 1998*



Clasificación de la vía

- Primaria
- Secundaria
- Terciaria
- Puentes
- Zona de Estudio



Mapa 5-3: Inventario de puentes cercanos a la zona de estudio

Fuente: MOPT- GTZ
Mapas 1:50000

Programa de Ingeniería Sísmica
UNAM, U.C.R. Enero, 1998 5-20



Mapa # 5.4 Intensidad de daños debido a la aceleración pico del terreno en los puentes principales

- | | |
|--------------------------|--------------------------------|
| Categoría de daño | Clasificación de la vía |
| ■ No sufre daño (ds1) | ▬ Primaria |
| ○ Daño leve (ds2) | ▬ Secundaria |
| ▲ Daño Moderado (ds3) | ▬ Terciaria |
| ■ Daño general (ds4) | ■ Zona de Estudio |
| ★ Daño total (ds5) | □ Límite Provincial |
| ● Ciudades | |



Diagrama de ubicación





Mapa # 5.5 Intensidad de daños debido al efecto combinado de la aceleración pico del terreno y el fenómeno de licuación en puentes

- Categoría de daño**
- No sufre daño (ds1)
 - Daño leve (ds2)
 - ▲ Daño Moderado (ds3)
 - Daño general (ds4)
 - ★ Daño total (ds5)
 - Ciudades
- Clasificación de la vía**
- ▬ Primaria
 - ▬ Secundaria
 - ▬ Terciaria
- Zona de Estudio**
- Zona de Estudio
 - Límite Provincial

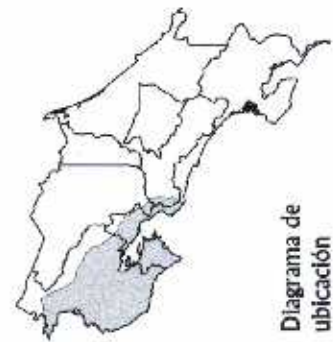


Diagrama de ubicación





Mapa # 5.6 Intensidad de daños por licuación en puentes

Se muestran solo aquellos puentes ubicados
en zonas aptas para la ocurrencia de licuación

| Categoría de daño | Clasificación de la vía |
|-----------------------|-------------------------|
| □ No sufre daño (ds1) | Primaria |
| ○ Daño leve (ds2) | Secundaria |
| ▲ Daño Moderado (ds3) | Terciaria |
| ■ Daño general (ds4) | Zona de Estudio |
| ★ Daño total (ds5) | Límite Provincial |
| ⊕ Ciudades | |



Diagrama de
ubicación



Junio, 1998

Programa de Ingeniería Sísmica LANAMME, U.C.R.