

4.- RESULTADOS DE LA CONSULTA DE LAS FUENTES PERIODISTICAS

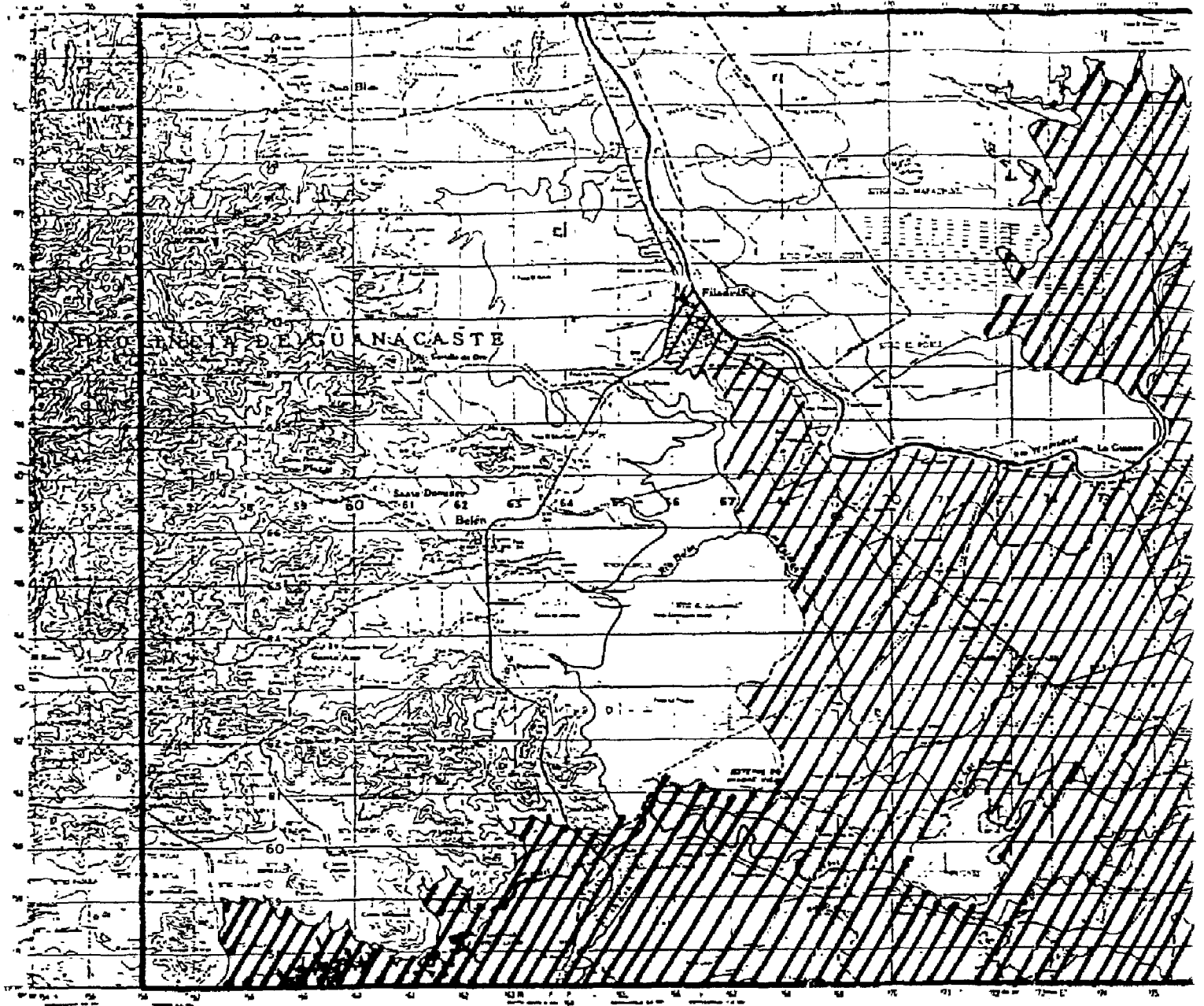
Establecidos los pasos a seguir y dada la ausencia casi total de informes científicos sobre las inundaciones del área, se procedió a realizar una investigación en fuentes periodísticas para establecer, entre otros aspectos, las características temporales, espaciales, sociales y económicas de las inundaciones. Por tratarse de una fuente fundamentalmente de referencia, a la vez que punto de partida, se incluye una breve reseña de las informaciones recopiladas y analizadas entre 1954 a 1987.

4.1 20 DE OCTUBRE DE 1954 (LA NACION, PAGINAS 1 Y 3)

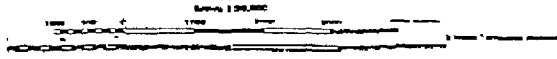
Se les comunicó a las autoridades del Gobierno, por medio del periódico La Nación que en Filadelfia, La Guinea, Corralillos, Moralitos y Puesto Ballena las aguas causaron graves daños al desbordarse los ríos Las Palmas y Tempisque.

El corresponsal desde Guanacaste informó a La Nación, que todos los plantíos de granos fueron inutilizados, lo mismo que las cosechas que ya recogidas estaban en bodegas. Gran cantidad de ganado pereció. Por otra parte, el río Tempisque destruyó todos los puentes que habían a su paso después del poblado de Filadelfia.

En el mapa siguiente se puede observar la gran cantidad de terreno que fue afectado, por la inundación de esta fecha.



1:50 000
 Escala y otros datos
 Información de este mapa Geográfico Nacional, elaborada por el Centro de Estudios Geográficos y Estadísticos del Instituto Geográfico Nacional, San José, Costa Rica, que se publica en conformidad con el artículo 17 de la Ley N. 1117, del 12 de Agosto de 1971, en virtud de la cual se declara de interés público la información geográfica que se publica en este mapa.



INSTITUTO GEOGRAFICO NACIONAL
SAN JOSE, COSTA RICA

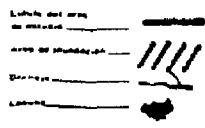
CURVAS DE NIVEL CADA 20 METROS. CO.
 CURVAS DE NIVEL CADA 10 METROS. CO.
 ESPESOR DE LAS LINEAS EN METROS.

PROYECCION UTM
 ZONA 18 Q UTM

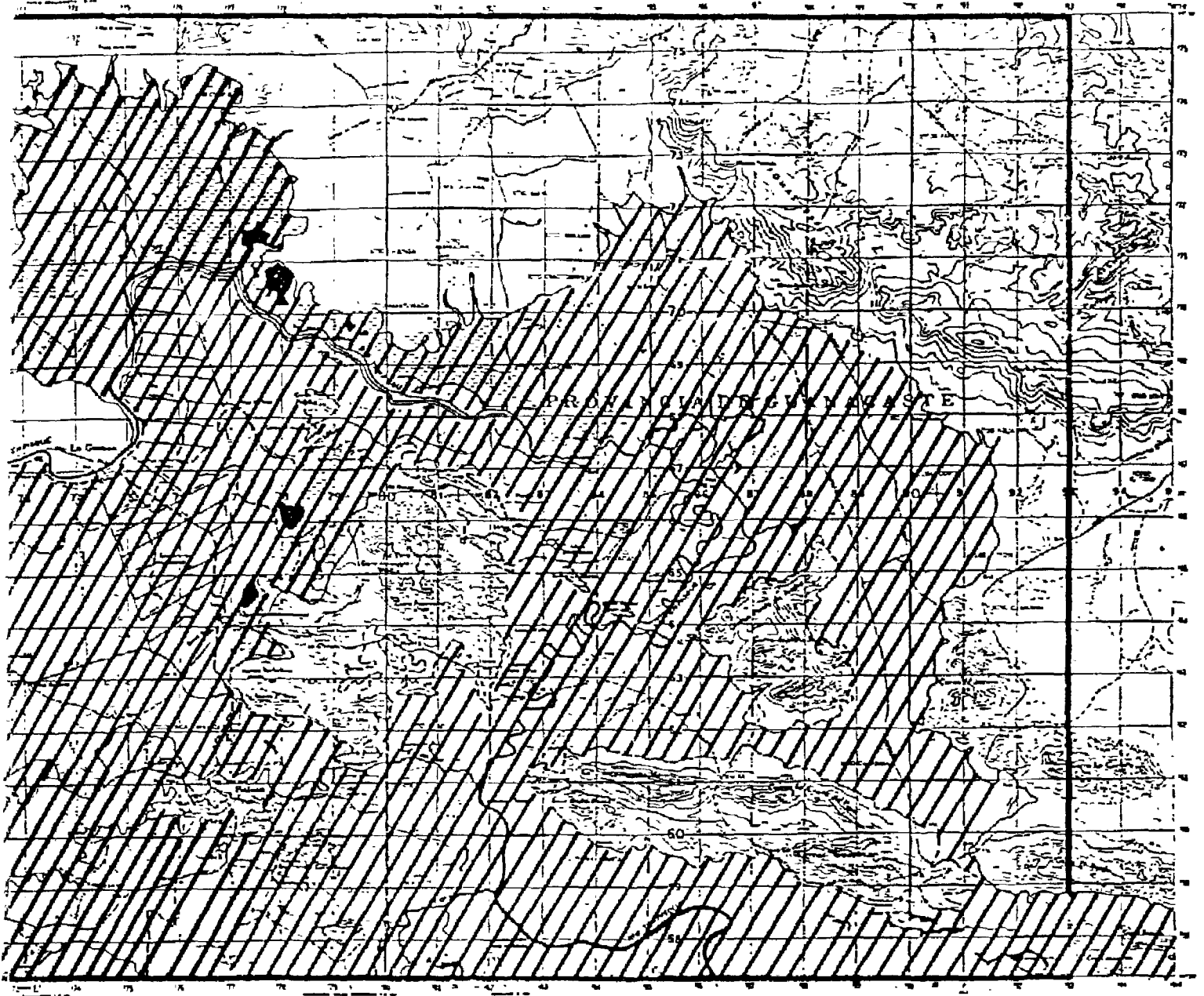
Este mapa fue elaborado por el Instituto Geográfico Nacional, San José, Costa Rica, en el año 1971.

SEÑALES CONVENCIONALES

Finca	Finca de Guanacaste
Calle	Calle de Belén
Rio	Rio de San Domingo
Monte	Monte de Belén
...	...



Este mapa fue elaborado por el Instituto Geográfico Nacional, San José, Costa Rica, en el año 1971.



LEGENDA

[Symbol]	[Symbol]	[Symbol]
[Symbol]	[Symbol]	[Symbol]
[Symbol]	[Symbol]	[Symbol]

AREA DE INUNDACION

Fecha: SETIEMBRE 18, 1955

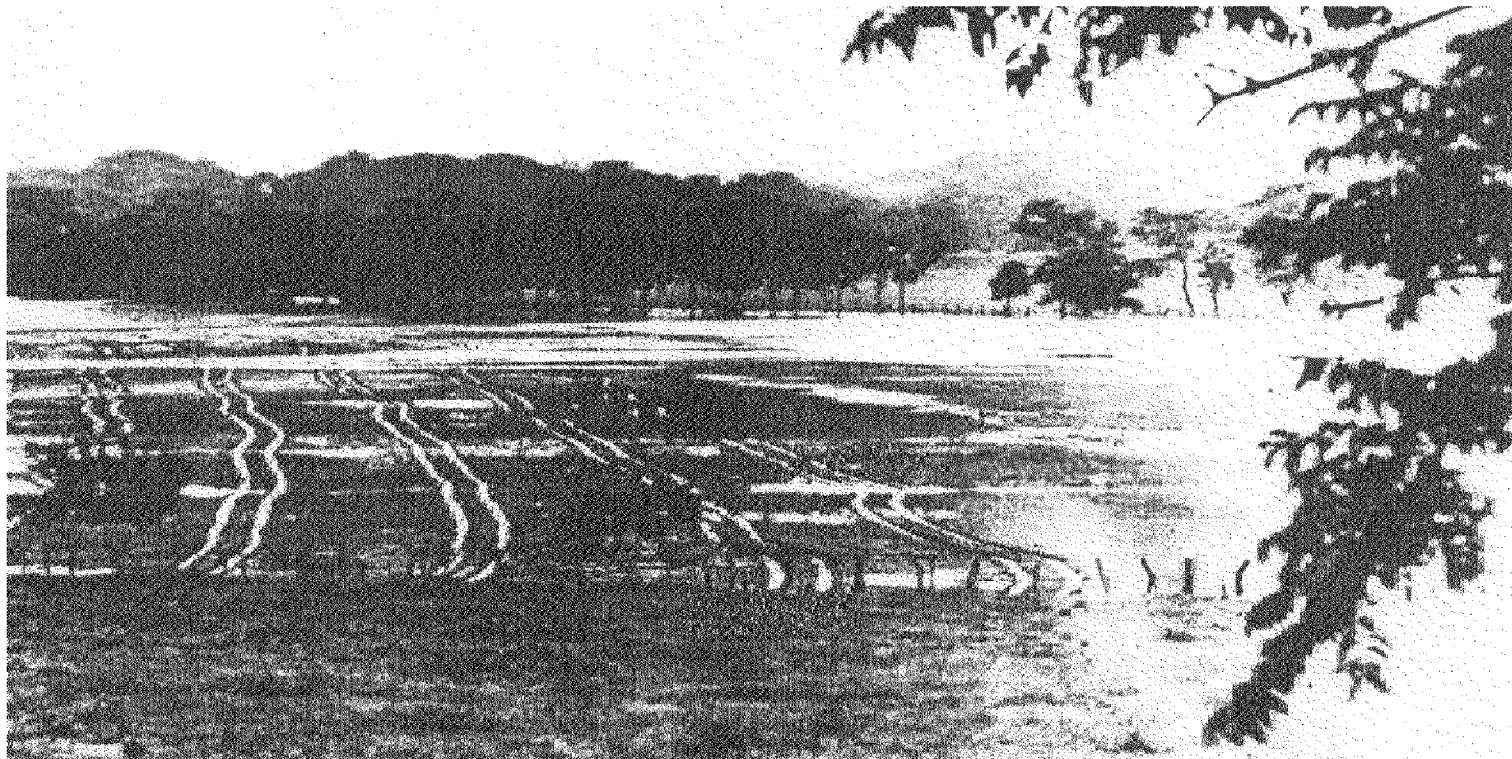
1. Este mapa fue elaborado por el
 Instituto Geografico Nacional de Costa Rica
 a partir de datos obtenidos de
 aerofotogrametria y levantamientos
 topograficos.

4.2 17 DE SITIEMBRE, 1955 (LA NACION, PAGINAS 1 Y 10)

Informes de este día dieron cuenta del rebalse de los ríos en Ortega, Bolsón, Filadelfia y La Guinea; y según se informó, las inundaciones fueron más terribles que las del año anterior.

El presbítero de Filadelfia, en esa oportunidad, informó que estaban sufriendo inundaciones como nunca; había escasez de víveres, la población estaba incomunicada, existía absoluta carencia de medicinas y todas las regiones agrícolas del cantón de Carrillo estaban totalmente inundadas, con pérdida total de los cultivos. Los ríos Tempisque, Las Palmas y Santa Barbara se habían salido de su cauce, inundando el poblado de Bolsón en su periferia y todo lo que correspondía a zonas de cultivo en ese lugar. Según lo informo el Presidente de la Junta Progresista, en ese entonces, el temporal fue más intenso que el de el año anterior.

Según informes del Instituto Meteorológico Nacional, el temporal fue muy intenso, provocado por la perturbación atmosférica denominada huracán Hilda, que ya se empezaba a debilitar y se internaba en el Golfo de México.



Fotografía 5. Extensas zonas cultivadas de arroz fueron totalmente anegadas en Ortega y Bolsón en 1955.