

INSTITUTO GEOGRAFICO NACIONAL
SAN JOSE, COSTA RICA

CURVAS DE NIVEL CADA 25 METROS DE
CURVAS A UN DIAS DE CADA 10 METROS

PROYECCION LAURENT
ESCALA DE 1:50,000

ESTADISTICA NACIONAL

ESTADISTICA NACIONAL

ESTADISTICA NACIONAL

LEYENDA SIMBOLOS

Carretera	Carretera principal	Carretera secundaria	Carretera terciaria	Carretera cuaternaria	Carretera quinary	Carretera hexary	Carretera septary	Carretera octary	Carretera nonary	Carretera decary
...

- Linea del agua
- Area de inundacion
- Oronje
- ...

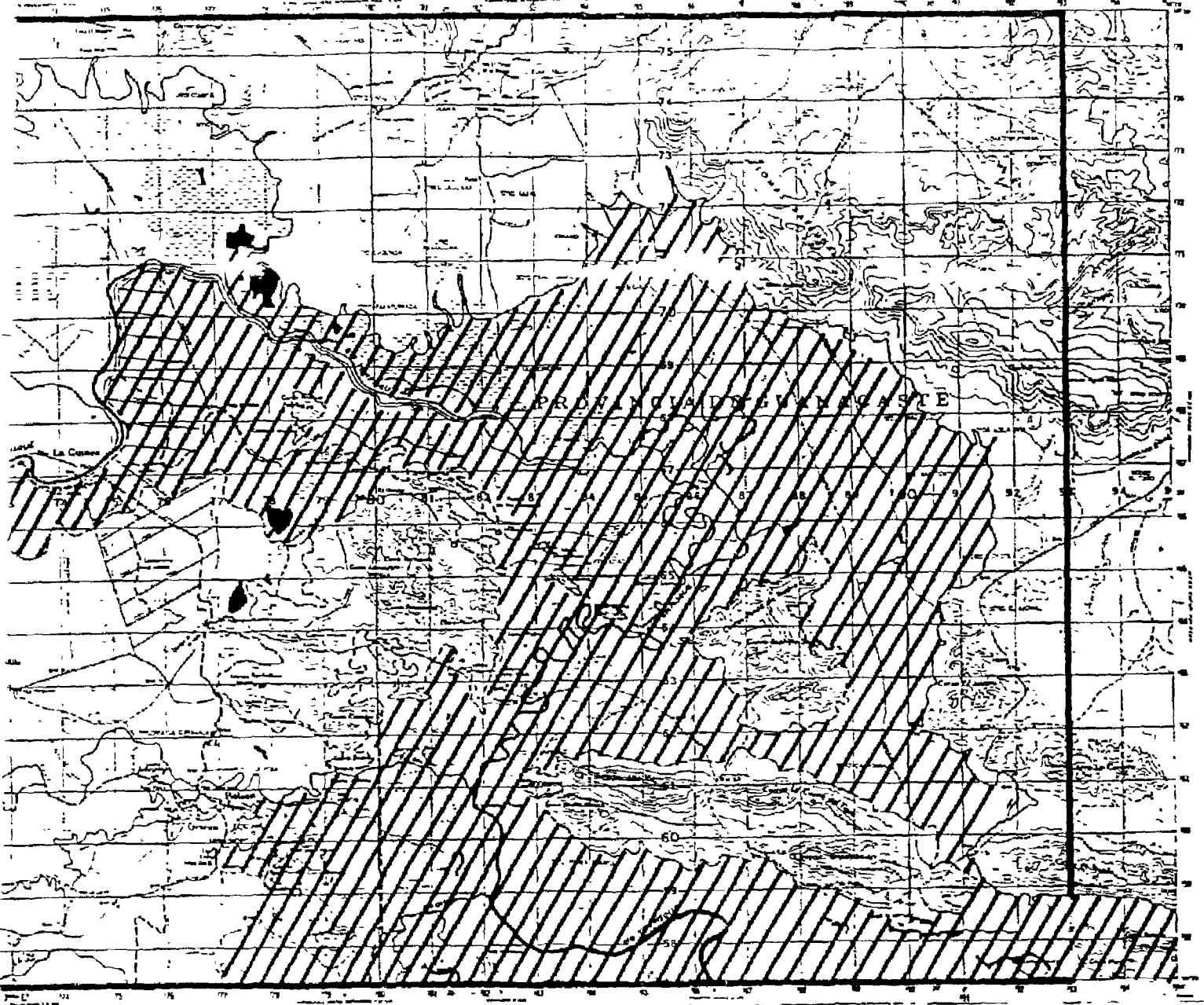
ESTADISTICA NACIONAL

CA 1 50 000

EDICION 2-6-54

TEMPISQUE

7 7 7 7 7



LEGENDA DE SIMBOLOS

ÁREA DE INUNDACIÓN

Fecha: OCTUBRE 15, 1955

El presente mapa fue elaborado por el
 Instituto Geográfico Nacional de Costa Rica
 a partir de datos suministrados por el
 Servicio de Hidrografía y Navegación
 del Departamento de Obras Públicas.
 La escala horizontal es de 1:50,000.
 La escala vertical es de 1:50,000.
 El datum es el de Bogotá.

4.5 18 DE OCTUBRE DE 1959 (LA NACION, PAGINAS 1 Y 10)

La situación se tornó grave a consecuencia del intenso temporal que azotó casi la totalidad de la provincia de Guanacaste, según informó el corresponsal de La Nación, en ese tiempo.

El río Las Palmas creció en forma sumamente peligrosa desbordándose en varios lugares. El río, junto con sus afluentes, arrastraban troncos, árboles, ramas y materias orgánicas en descomposición.

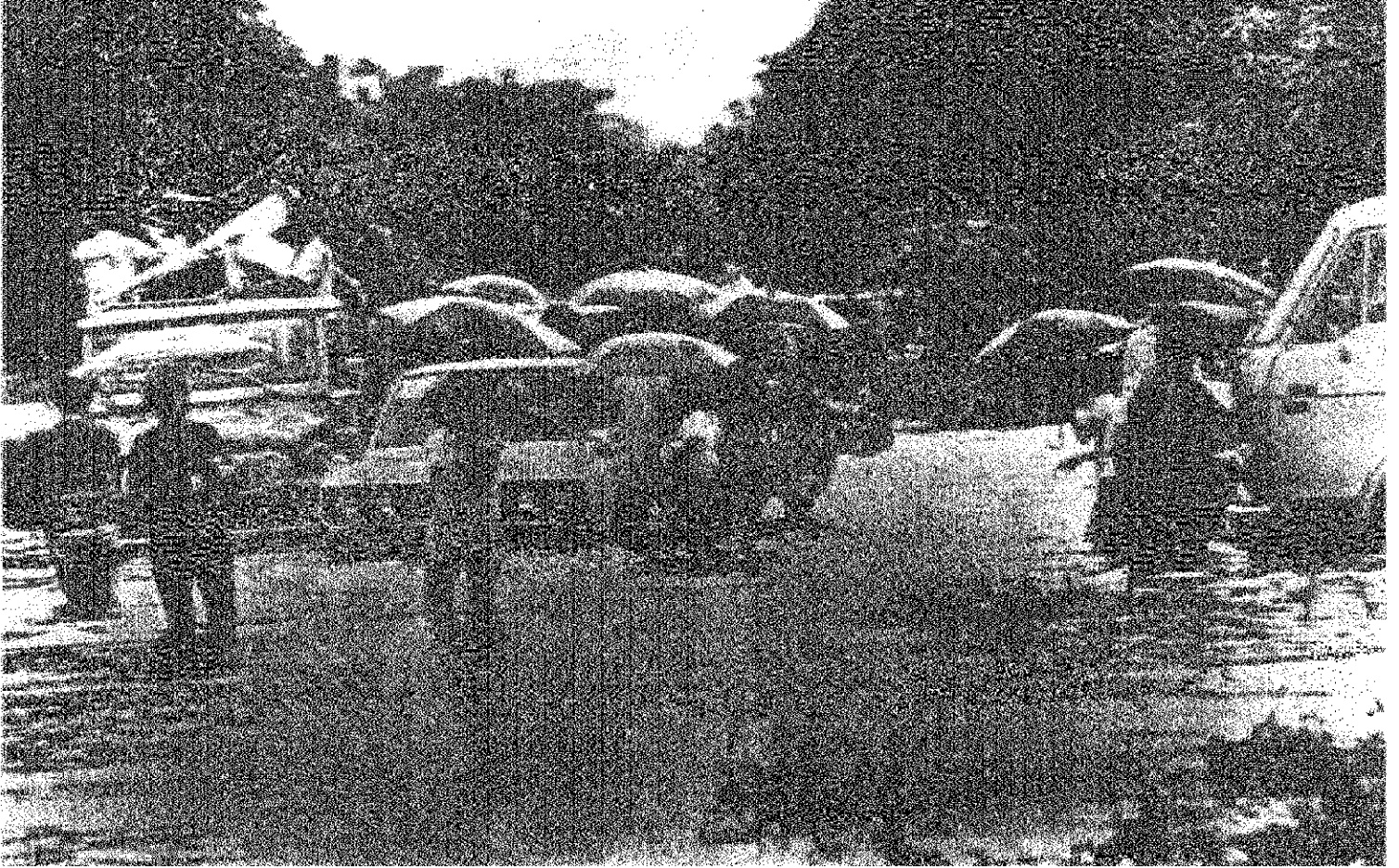
Del poblado de Guardia, ese día, reportaron que continuaba lloviendo torrencialmente y que el río Tempisque se había desbordado en diferentes lugares donde hizo nuevos cauces y corría por las calles de las poblaciones, en todas direcciones.

El río Tempisque fuera de cauce ocasionó graves daños en la agricultura, especialmente en los sembrados de arroz y maíz, que fueron barridos en su totalidad. En algunos sectores de los poblados de La Guinea, Corralillos, Ortega, Bolsón, el río se desvió hasta un kilómetro de su cauce original.

Filadelfia también estaba inundada, el río corría libremente por las calles. En Paso Tempisque, el río Las Palmas, fuera de cauce, hizo que los moradores de este caserío abandonaran sus viviendas en forma precipitada.

Se agrega en los informes, que varios vehículos quedaron atrapados en el paso, entre la ciudades de Filadelfia y Santa Cruz, ya que el río Belén, que pocas veces se había salido de su cauce, se había convertido en un torrente de extrema potencia, fuera de su cauce y había dejado incomunicada la población de Belén, así como varias viviendas que habían cerca de su cauce.

En la fotografía y el mapa siguiente, se puede observar como se inundó una gran extensión de terreno.



Fotografía 7. El río Tempisque corría libremente por las calles de la ciudad de Filadelfia durante la inundación en el año 1959.

4.6 20 DE OCTUBRE DE 1959 (LA NACION, PAGINAS 1 Y 10)

Según reportes recibidos en la Comandancia de Liberia, todavía ese día continuaban inundados los caseríos de río Cañas, Belén y Puerto Ballena. Estaban afrontando una situación muy delicada y se hacía urgente el suministro de víveres. Los ríos, excesivamente crecidos, arrastraban animales muertos y pesados troncos, y no habían dejado un solo puente a su paso.

En el reporte, dado por el Gobernador de la Comandancia de Liberia, se indicaba que el río Tempisque seguía fuera de su cauce, teniendo inundadas las poblaciones de Filadelfia, Paso Tempisque, Palmira, La Guinea, junto con todas las áreas cultivadas cercanas a su cauce.

Los poblados de Corralillos y Moralitos también estaban sufriendo la consecuente inundación, ya que las aguas del río Tempisque se habían juntado con las del río Las Palmas y cuando esto sucede, los peligros son eminentes.

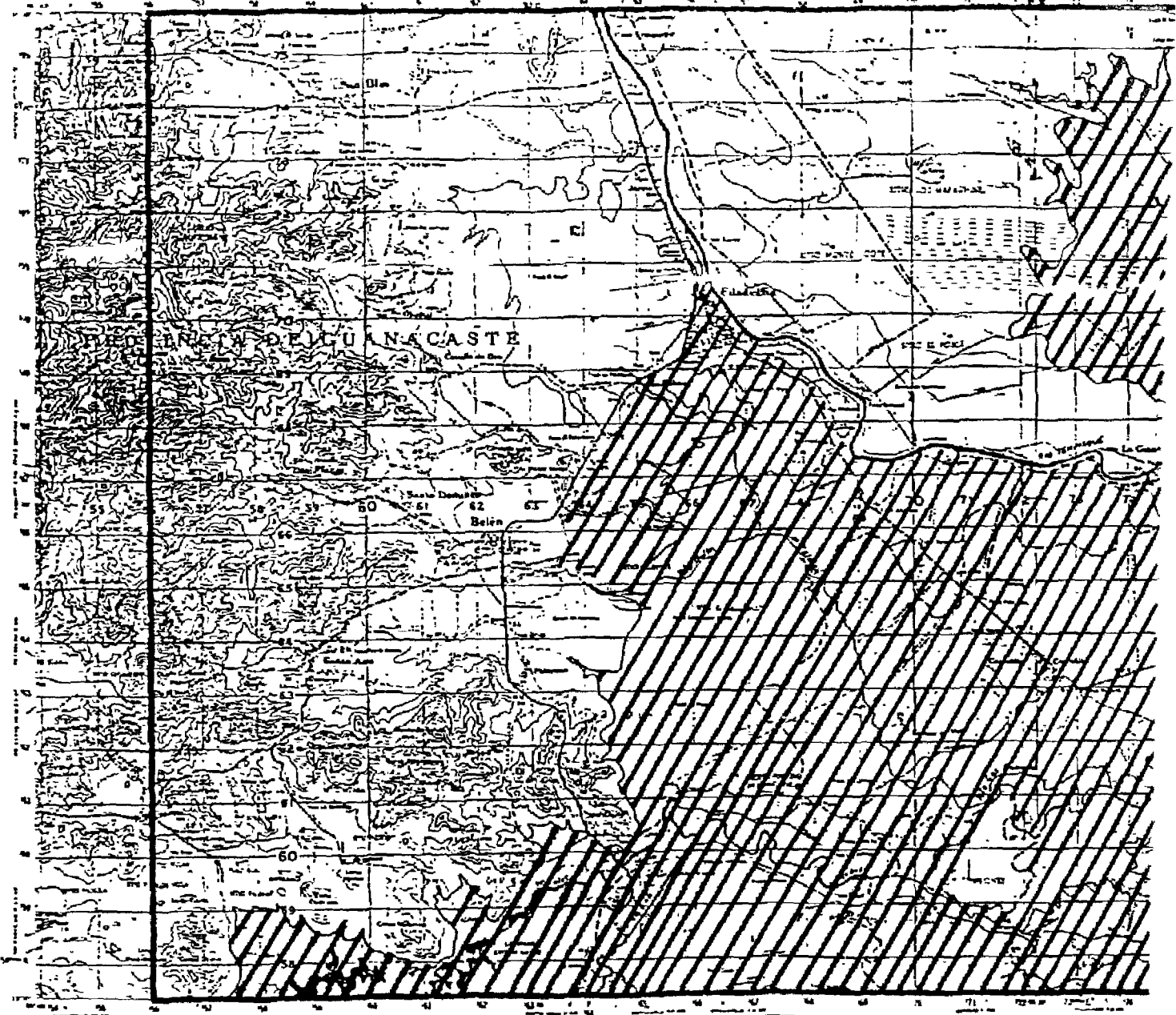
El río Tempisque había sido dragado por Defensa Civil después de 1955. Al ser quitada la presa de árboles que provocaba inundaciones, el problema se subsanó. Hubo algunos temporales y el río crecía ligeramente sin ninguna novedad.

El corresponsal informó que el hecho de que en ese período de 1959 se haya inundado en esos mismos sectores donde había sido dragado, indicaba lo incesante y torrencial de las lluvias que habían caído en forma casi interrumpida desde el primero de octubre.

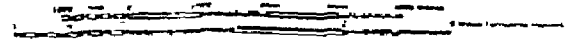
Los informes daban cuenta que el temporal cobraba mayor intensidad, y que las lluvias continuaban cayendo en forma torrencial.

Según informes suministrados por la Cámara de Arroceros, dos días después de que el temporal había terminado, las pérdidas de este producto, debido a las inundaciones que en esos días se habían presentado en la zona del Pacífico, ascendían a los cinco millones de colones.

En el mapa de la hoja siguiente se puede observar el área de una sección inferior de la cuenca del río Tempisque que se vió afectado por las inundaciones del año 1959.



El Instituto Geográfico Nacional de Costa Rica, en el ejercicio de sus funciones, ha elaborado este mapa topográfico de Belén, Costa Rica, con los datos geodésicos, geográficos y topográficos que se le han suministrado. Este mapa es una reproducción exacta de los datos que se le han suministrado y no garantiza la exactitud de los datos que se le han suministrado. (1971)



LEYENDA CONVENCIONAL

Simbología	Descripción
[Línea sólida]	Límite del área de estudio
[Línea punteada]	Área de estudio
[Línea con guiones]	Carretera
[Línea con guiones]	Caminos
[Línea con guiones]	Carretera principal
[Línea con guiones]	Caminos principales
[Línea con guiones]	Caminos secundarios
[Línea con guiones]	Caminos terciarios
[Línea con guiones]	Caminos cuaternarios
[Línea con guiones]	Caminos quíntarios
[Línea con guiones]	Caminos sextarios
[Línea con guiones]	Caminos séptimos
[Línea con guiones]	Caminos octavos
[Línea con guiones]	Caminos novenos
[Línea con guiones]	Caminos décimos
[Línea con guiones]	Caminos undécimos
[Línea con guiones]	Caminos duodécimos
[Línea con guiones]	Caminos treceavos
[Línea con guiones]	Caminos catorceavos
[Línea con guiones]	Caminos quinceavos
[Línea con guiones]	Caminos dieciseisavos
[Línea con guiones]	Caminos dieciséptimos
[Línea con guiones]	Caminos dieciochosos
[Línea con guiones]	Caminos diecinuevos
[Línea con guiones]	Caminos veinteavos
[Línea con guiones]	Caminos veintidosavos
[Línea con guiones]	Caminos veinticuatroavos
[Línea con guiones]	Caminos veintiseisavos
[Línea con guiones]	Caminos veintiochoavos
[Línea con guiones]	Caminos treintaavos
[Línea con guiones]	Caminos treinta y dosavos
[Línea con guiones]	Caminos treinta y cuatroavos
[Línea con guiones]	Caminos treinta y seisavos
[Línea con guiones]	Caminos treinta y ochosavos
[Línea con guiones]	Caminos cuarentaavos
[Línea con guiones]	Caminos cuarenta y dosavos
[Línea con guiones]	Caminos cuarenta y cuatroavos
[Línea con guiones]	Caminos cuarenta y seisavos
[Línea con guiones]	Caminos cuarenta y ochosavos
[Línea con guiones]	Caminos cincuentaavos
[Línea con guiones]	Caminos cincuenta y dosavos
[Línea con guiones]	Caminos cincuenta y cuatroavos
[Línea con guiones]	Caminos cincuenta y seisavos
[Línea con guiones]	Caminos cincuenta y ochosavos
[Línea con guiones]	Caminos sesentaavos
[Línea con guiones]	Caminos sesenta y dosavos
[Línea con guiones]	Caminos sesenta y cuatroavos
[Línea con guiones]	Caminos sesenta y seisavos
[Línea con guiones]	Caminos sesenta y ochosavos
[Línea con guiones]	Caminos setentaavos
[Línea con guiones]	Caminos setenta y dosavos
[Línea con guiones]	Caminos setenta y cuatroavos
[Línea con guiones]	Caminos setenta y seisavos
[Línea con guiones]	Caminos setenta y ochosavos
[Línea con guiones]	Caminos ochentaavos
[Línea con guiones]	Caminos ochenta y dosavos
[Línea con guiones]	Caminos ochenta y cuatroavos
[Línea con guiones]	Caminos ochenta y seisavos
[Línea con guiones]	Caminos ochenta y ochosavos
[Línea con guiones]	Caminos noventaavos
[Línea con guiones]	Caminos noventa y dosavos
[Línea con guiones]	Caminos noventa y cuatroavos
[Línea con guiones]	Caminos noventa y seisavos
[Línea con guiones]	Caminos noventa y ochosavos
[Línea con guiones]	Caminos cienavos

INSTITUTO GEOGRAFICO NACIONAL
SAN JOSE, COSTA RICA

CURVAS DE NIVEL CADA 25 METROS DE
CURVAS QUINQUIENALES CADA 10 METROS
CURVAS DECENALES CADA 5 METROS

PROYECCION LAZARUS
Escala horizontal 1:50,000
Escala vertical 1:50,000

Este mapa fue elaborado con los datos que se le han suministrado y no garantiza la exactitud de los datos que se le han suministrado.

Este mapa fue elaborado con los datos que se le han suministrado y no garantiza la exactitud de los datos que se le han suministrado.