

LEGENDA

==	==	==
==	==	==
==	==	==

### ÁREA DE INUNDACIÓN

Fecha: OCTUBRE 8, 1980

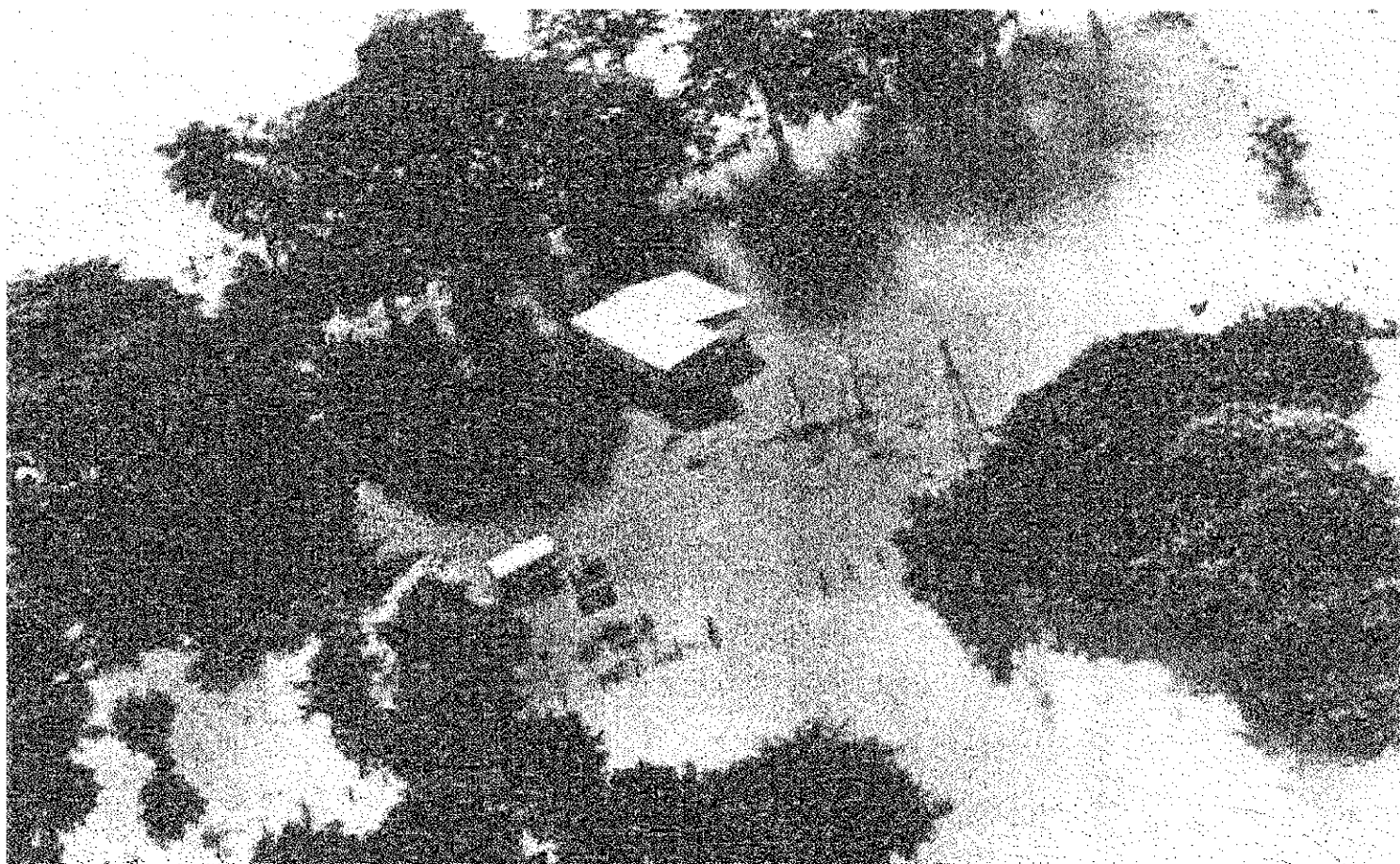
Este mapa fue elaborado por el  
 Instituto Geográfico Nacional de  
 Costa Rica, a partir de datos  
 suministrados por el Servicio  
 de Hidrografía y Navegación  
 del Ministerio de Fomento y  
 Obras Públicas, y de datos  
 suministrados por el Servicio  
 de Topografía del Ministerio  
 de Fomento y Obras Públicas.  
 El mapa fue elaborado en el  
 Instituto Geográfico Nacional  
 de Costa Rica, en San José,  
 Costa Rica, el día 15 de  
 octubre de 1980.

4.12 9 DE JUNIO, 1981 (LA NACION, PAGINA 10, LA REPUBLICA, PAGINA 10)

Pérdidas aproximadas a los cincuenta millones de colones, principalmente en agricultura, carreteras y puentes dañados, además de viviendas destruidas, fue el resultado estimado de los daños causados por las inundaciones que provocó el temporal en diversas regiones del país.

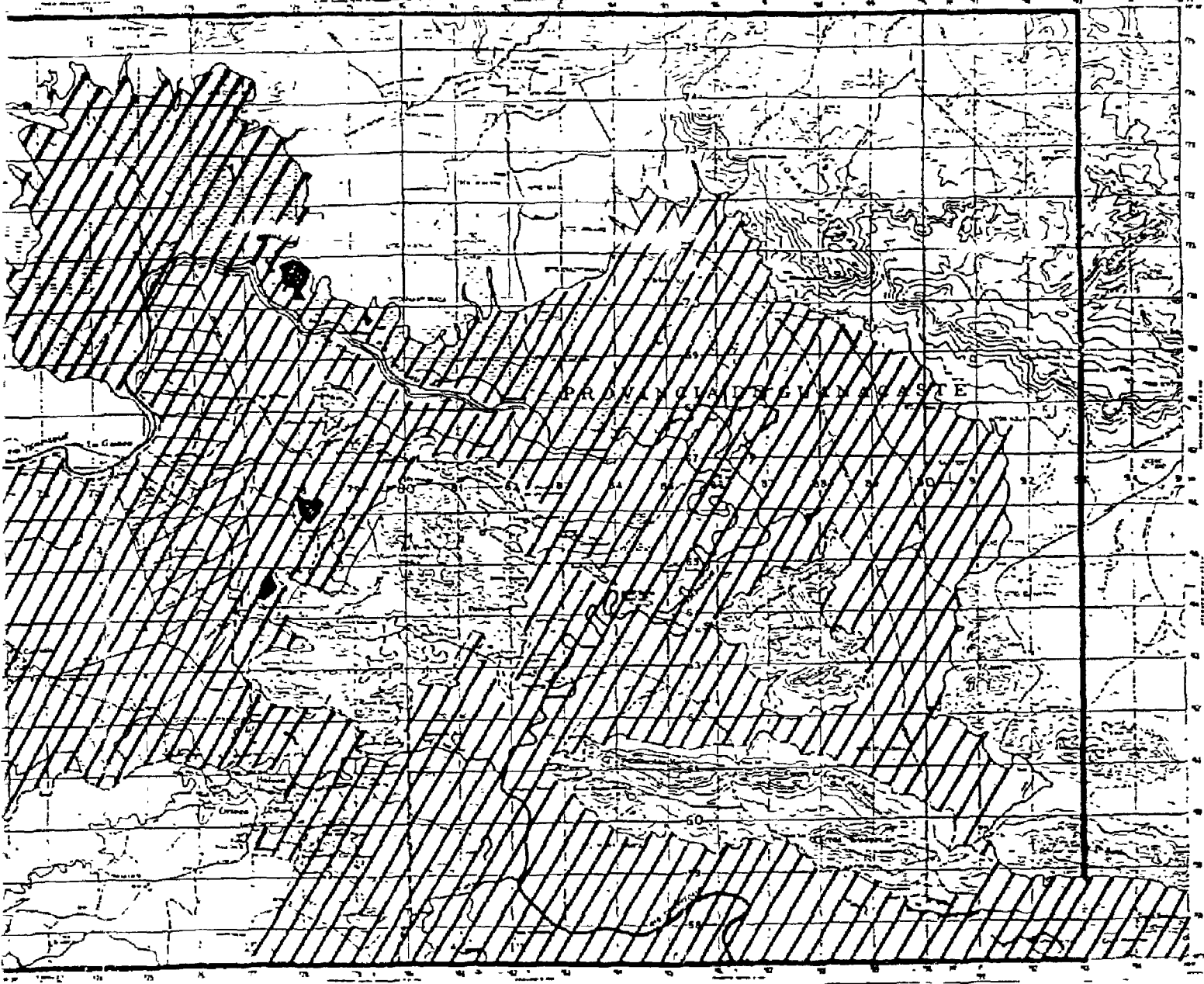
Situaciones de congoja vivieron por varias horas los pobladores de Bolsón, Ortega, La Guinea, Filadelfia, Corralillos y Moralitos, al superar los niveles normales, los ríos Tempisque y su tributario Las Palmas.

Los torrenciales aguaceros caídos durante ese fin de semana aumentaron las aguas del río Tempisque y el río Camaronal inundando este último, la población del mismo nombre.



Fotografía 12. Gran cantidad de viviendas quedaron encerradas por las aguas del río Tempisque, cuando este se desbordó en la población de La Guinea en el año 1981.





PROYECTO DE INUNDACION

==	==	==
==	==	==
==	==	==

### ÁREA DE INUNDACIÓN

Fecha: JUNIO 9, 1981

1. Este mapa fue elaborado por el  
 Instituto Costarricense de  
 Cartografía y Catastro (INCC) en  
 el año 1981. El mapa muestra  
 la zona de inundación para el  
 proyecto de Tempisque.  
 2. El mapa fue elaborado a  
 escala 1:50,000.  
 3. El mapa fue elaborado a  
 partir de datos de campo y  
 de aerofotogrametría.  
 4. El mapa fue elaborado  
 en el formato de mapa  
 topográfico.