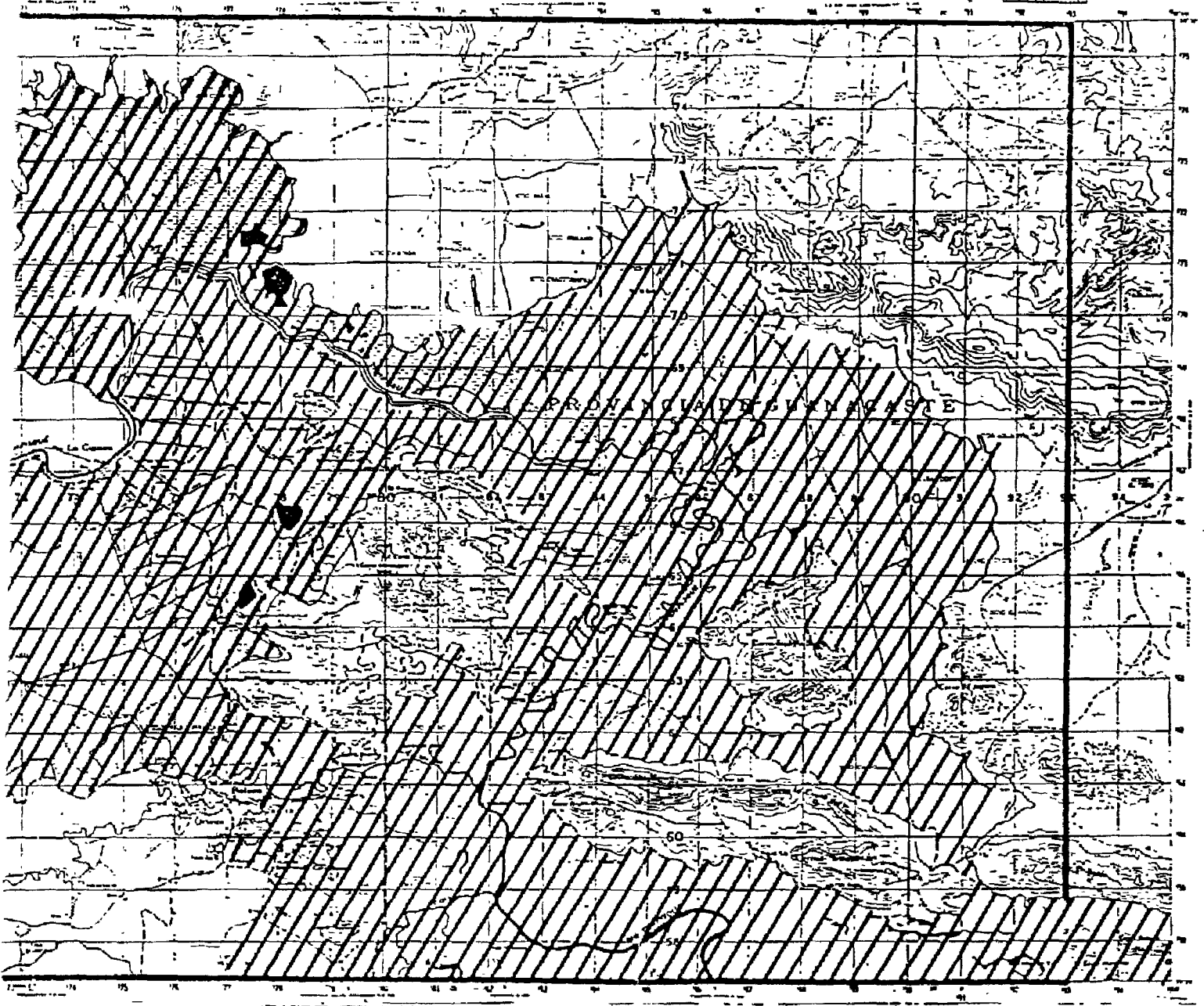


4.13 27 DE MAYO DE 1982 (LA NACION, PAGINAS 1 Y 10)

Don Guillermo Vargas, funcionario del Instituto Meteorológico Nacional, explicó que el temporal se originó en una baja presión producida en el Golfo de Honduras, provocando un flujo de vientos del suroeste provenientes del Pacífico. Estos vientos transportaban humedad que se concentró en nubes estratificadas, que a su vez, causaron lluvias intermitentes. Explicó que la zona más afectada fue la provincia de Guanacaste.

Los ríos Tempisque y Las Palmas se desbordaron y encerraron otra vez las poblaciones de La Guinea, Filadelfia, Corralillos, Moralitos y La Isleta.

Según la información de un anciano que vivía en Filadelfia, "La población de Filadelfia, La Guinea, Corralillos y Moralitos, se ven en aprietos cada vez que los ríos se rebasan por las lluvias. Todas estas comunidades están rodeadas por grandes extensiones de terreno, que generalmente están cultivadas y son áreas muy planas, y por los ríos Tempisque y Las Palmas. Cuando los caudalosos ríos crecen, se desbordan con mucha facilidad dada la planicie y la altitud del terreno, fundamentalmente cuando la marea está alta. Todos los años ocurre lo mismo, todos los años se publica lo mismo, pero nunca se ha hablado de la posibilidad de construir canales para el agua o diques para evitar que se sufran las consecuencias del bravo invierno".



PROYECTO DE INUNDACIÓN

==	==	==
==	==	==
==	==	==

ÁREA DE INUNDACIÓN

Fecha: MAYO 27, 1982

Este mapa fue elaborado a partir de los datos
 de campo y de los mapas topográficos
 de la zona. Se han utilizado los datos
 de campo para determinar la extensión
 de la zona inundada. Se han utilizado
 los mapas topográficos para determinar
 la elevación del terreno. Se han utilizado
 los datos de campo para determinar
 la profundidad del agua. Se han utilizado
 los mapas topográficos para determinar
 la extensión de la zona inundada.

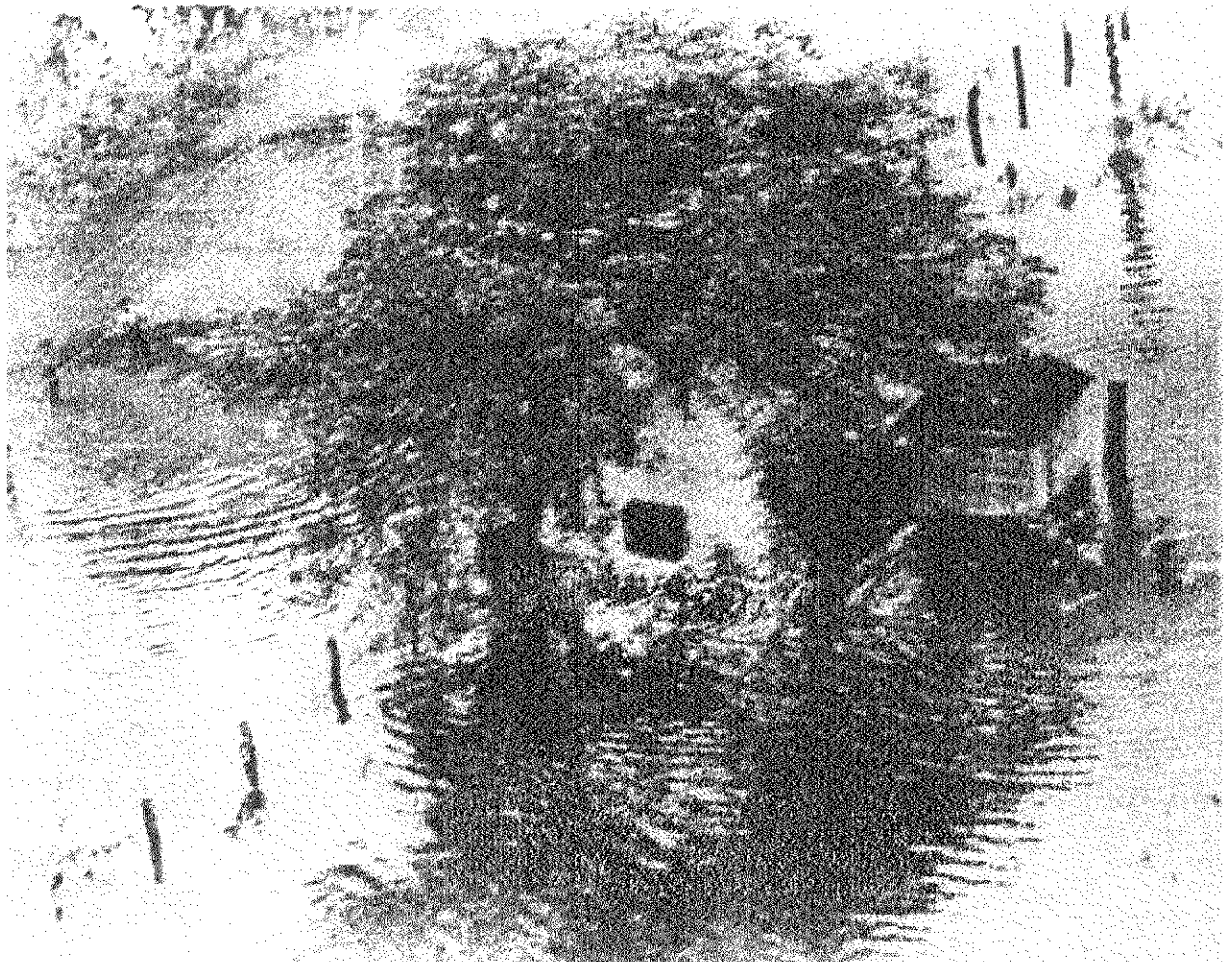
4.14 1 DE NOVIEMBRE DE 1985 (LA NACION, PAGINAS 1 Y 10)

La actividad lluviosa de esos últimos días se debió al desarrollo de un sistema de baja presión a lo largo de América Central, informó el Instituto Meteorológico Nacional quien aseguró, por medio de su meteorólogo Juan Carlos Fallas, que la aparición de estos fenómenos motivó un incremento en la inestabilidad atmosférica que, a su vez, aumentó la nubosidad de la zona de convergencia intertropical, lo que produjo que en la provincia de Guanacaste se presentaran aguaceros.

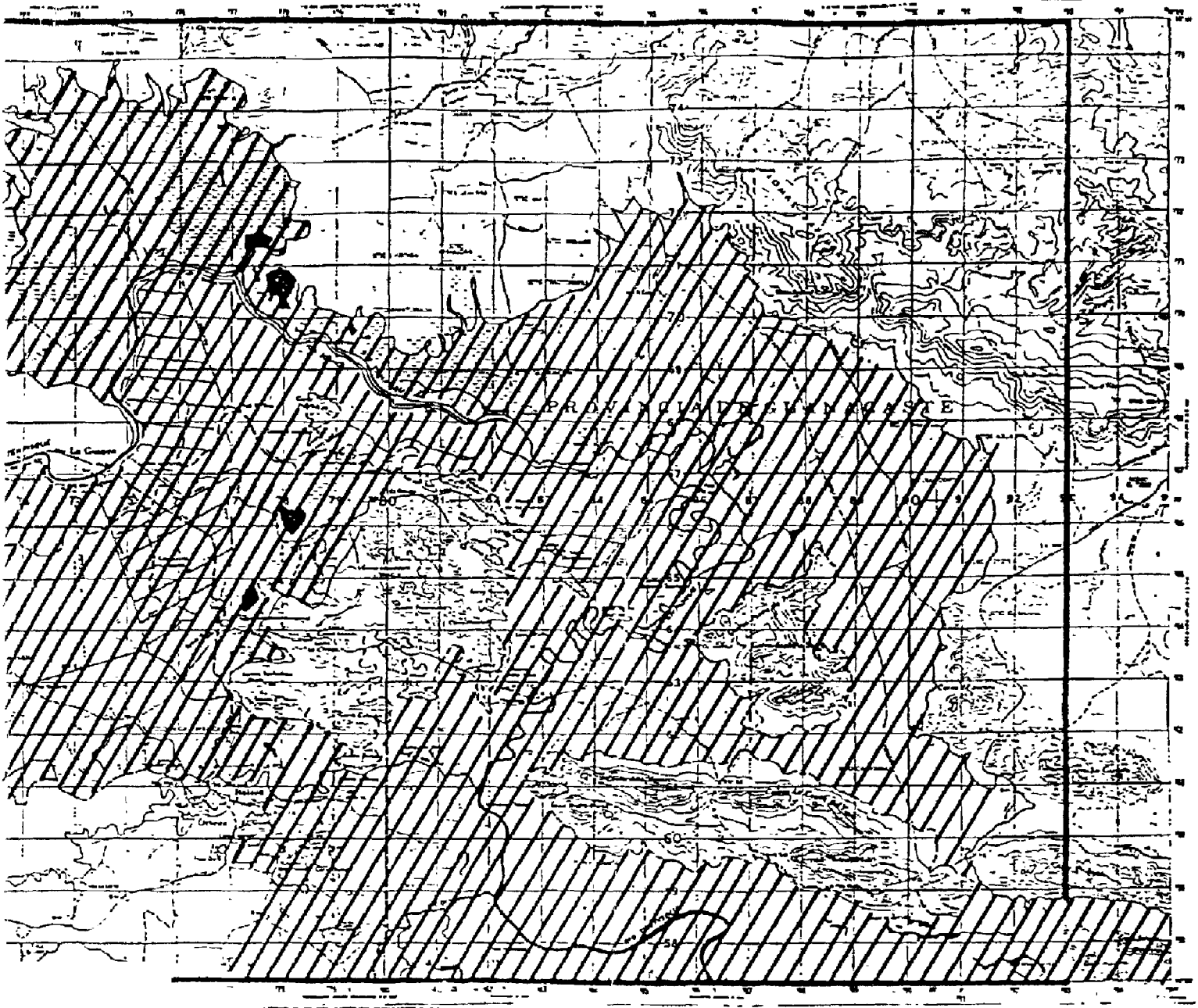
El especialista comentó que los sistemas de baja presión permiten la entrada al país de los vientos del suroeste, los que, al pasar por el sistema montañoso principal, causan las lluvias orográficas en el litoral Pacífico.

La finca San Francisco y los poblados de Corralillo, Moralitos, Bolsón, Juanilama y Río Cañas fueron inundados al desbordarse los ríos Tempisque, Las Palmas y Cañas. Asimismo, extensas plantaciones de caña de azúcar, arroz y sorgo fueron anegadas.

En la fotografía de la página siguiente se puede observar como quedaron anegadas las poblaciones cuando los ríos de esta cuenca se salen de su cauce.



Fotografía 13. Así se mantuvieron durante varias horas diversas viviendas en el poblado de Corralillos, cuando el río Las Palmas corría libremente fuera de su cauce.



UNIDAD DE MEDIDA USUARIOS

1:1	1:2	1:3
1:4	1:5	1:6
1:7	1:8	1:9

AREA DE INUNDACION

Fecha: NOVIEMBRE 1, 1955

Este mapa fue elaborado a partir de los datos de campo y de los mapas de escala 1:50,000 de la zona de estudio. Se han utilizado los datos de campo y los mapas de escala 1:50,000 de la zona de estudio. Se han utilizado los datos de campo y los mapas de escala 1:50,000 de la zona de estudio.

Entre los años 1961 y 1968, 1971 y 1979 no hay registros en los periódicos de que se dieron inundaciones, pero según lo indican Defensa Civil y la Municipalidad de Filadelfia, posiblemente en esos años el río sólo logró llenarse, y si se dieron inundaciones no afectó a poblaciones o, las inundaciones coincidieron con las de otras zonas del país y estas otras fueron más grandes. El análisis meteorológico indica una situación similar a la ya indicada, ya que posiblemente con los montos de precipitación caídos y los caudales registrados, el río sólo logró llenarse.