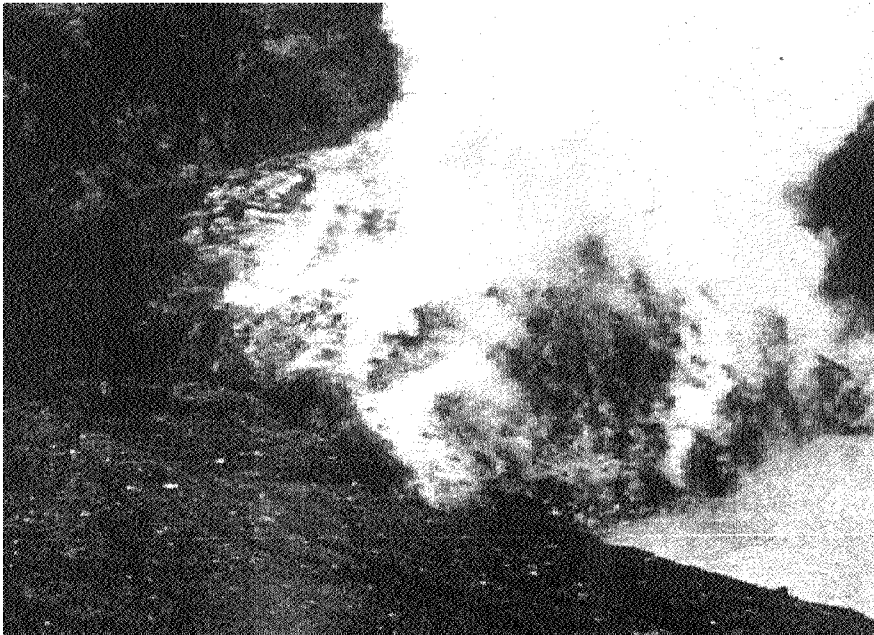


VI.
MATERIALES
PRODUCTO DE
LA ACTIVIDAD
VOLCANICA



Emanaciones gaseosas,
cráter volcán Poás.

neladas. Algunas veces están aún plásticas cuando caen a la superficie del terreno, deformándose con el impacto o a medida que ruedan por los lados del cono.

Otro tipo de bombas denominadas de "corteza de pan", se asemejan a un bollo de pan español.

Los fragmentos más pequeños y quebrados, del tamaño de una nuez (4.0 a 32.0 mm.) se denominan lapilli (del italiano piedrecita). En tamaño decreciente encontramos las escorias (cinders), compuestas también por fragmentos de lava nueva (no debe confundirse este término con el empleado para designar la parte muy porosa de una colada de lava o lava escoréacea); la ceniza (4.0 a 1/4 mm), formada en parte por fragmentos de lava nueva así como porciones de lava arrancados a la chimenea o conducto volcánico.

Las porciones más pequeñas producidas durante una erupción constituyen lo que por su fineza se denomina polvo volcánico y que, como los materiales anteriores, contiene porciones de lava nueva y vieja.

La pomez es un producto piroclástico producido por lavas ácidas en las que el contenido de ga-

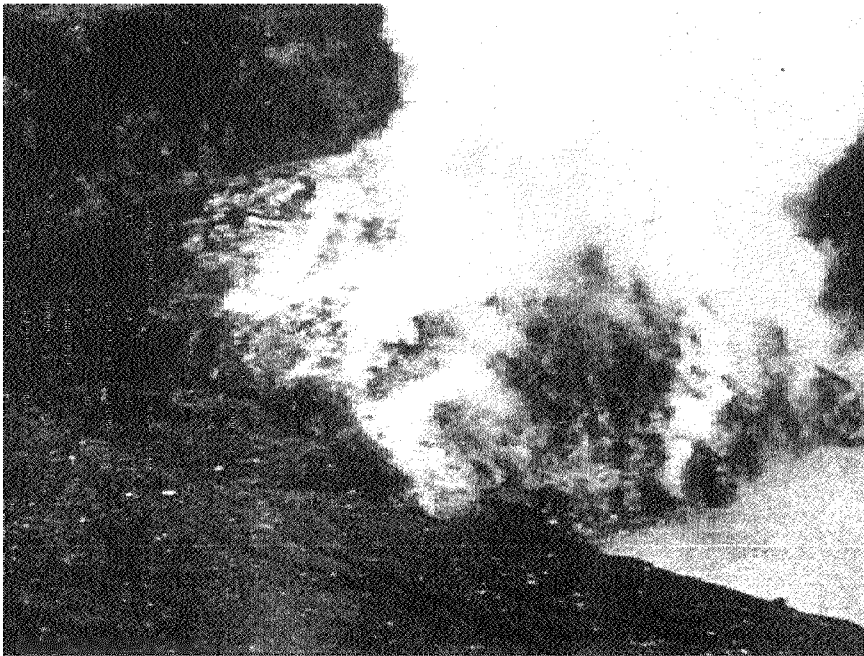
ses es tan grande que hace que la parte superior de la columna de magma se convierta en espuma. Al acercarse a la zona de menos presión, cuando sobreviene la explosión, esta espuma es expelida como pómez. La ceniza volcánica se forma cuando los gases se expanden rápidamente rompiendo la espuma de lava en pequeñas partículas. Los fragmentos en muchos casos consisten en piezas angulares de vidrio volcánico y cristales de minerales formadores de la lava.

El material fino, a veces acarreado por el viento o desplazado, a través de repetidos eventos eruptivos, llega a cubrir grandes extensiones y da origen en unos casos a suelos muy fértiles. En otros casos, si se han depositado con altas temperaturas, forman las denominadas tobas e ignimbritas, materiales que encontramos en casi todo el Valle Central, así como en partes de la provincia de Guanacaste (Liberia, Cañas, Bagaces).

Lavas

Con este nombre se conoce al "magma" una vez que ha alcanzado la superficie.

Se diferencian del material original principalmente por la relación en cuanto al contenido de



Emanaciones gaseosas,
cráter volcán Poás.

neladas. Algunas veces están aún plásticas cuando caen a la superficie del terreno, deformándose con el impacto o a medida que ruedan por los lados del cono.

Otro tipo de bombas denominadas de "corteza de pan", se asemejan a un bollo de pan español.

Los fragmentos más pequeños y quebrados, del tamaño de una nuez (4.0 a 32.0 mm.) se denominan lapilli (del italiano piedrecita). En tamaño decreciente encontramos las escorias (cinders), compuestas también por fragmentos de lava nueva (no debe confundirse este término con el empleado para designar la parte muy porosa de una colada de lava o lava escoriaea); la ceniza (4.0 a 1/4 mm), formada en parte por fragmentos de lava nueva así como porciones de lava arrancados a la chimenea o conducto volcánico.

Las porciones más pequeñas producidas durante una erupción constituyen lo que por su finura se denomina polvo volcánico y que, como los materiales anteriores, contiene porciones de lava nueva y vieja.

La pómez es un producto piroclástico producido por lavas ácidas en las que el contenido de ga-

ses es tan grande que hace que la parte superior de la columna de magma se convierta en espuma. Al acercarse a la zona de menos presión, cuando sobreviene la explosión, esta espuma es expelida como pómez. La ceniza volcánica se forma cuando los gases se expanden rápidamente rompiendo la espuma de lava en pequeñas partículas. Los fragmentos en muchos casos consisten en piezas angulares de vidrio volcánico y cristales de minerales formadores de la lava.

El material fino, a veces acarreado por el viento o desplazado, a través de repetidos eventos eruptivos, llega a cubrir grandes extensiones y da origen en unos casos a suelos muy fértiles. En otros casos, si se han depositado con altas temperaturas, forman las denominadas tobas e ignimbritas, materiales que encontramos en casi todo el Valle Central, así como en partes de la provincia de Guanacaste (Liberia, Cañas, Bagaces).

Lavas

Con este nombre se conoce al "magma" una vez que ha alcanzado la superficie.

Se diferencian del material original principalmente por la relación en cuanto al contenido de