



Comunidad
Pellizcada
ANTE EL RIESGO ⚠️

Programa de Asesoría y Promoción Comunitaria de Gestión del Riesgo de Desastres “Comunidad Pellizcada ante el Riesgo” 2023-2025.

Alcance



Aplica para dar la asesoría y promoción de la gestión del riesgo a las comunidades y a las organizaciones comunitarias del país, acorde a:

Ley Nacional de Prevención de Riesgos y Atención de Emergencias N° 8488

Política Nacional de Gestión del Riesgo.

Plan Nacional de Gestión del Riesgo vigente y a los instrumentos de planificación estratégica y operativa de la CNE.



Orientado a la reducción del riesgo y favoreciendo la toma de decisiones de las comunidades

Comités Comunales de Emergencia

Objetivo General

Generar capacidades y empoderamiento de las comunidades vulnerables mediante la asesoría, educación y capacitación de los habitantes, de manera que contribuyan a la prevención, preparación y aumento de la resiliencia ante las emergencias

Objetivos Específicos

- a) Generar procesos de organización a través de la conformación de Comités Comunales de Emergencia para facilitar los procesos de preparativos y respuestas ante emergencias en las comunidades.
- b) Asesorar de manera teórica y práctica a las personas representantes de comunidades de alto riesgo ante emergencias y desastres del país, generando mayores capacidades en materia de gestión del riesgo.
- c) Coadyuvar en la formación de una cultura de prevención del riesgo en la ciudadanía.
- d) Implementar una estrategia de comunicación y sensibilización sobre gestión del riesgo, con un mensaje claro que potencie una mayor participación de las comunidades.

Proceso



Metas

- 393 comunidades vulnerables culminan al menos un proceso de sensibilización, organización, asesoría o capacitación en reducción de riesgos, durante el periodo del programa.
- Al menos 500 representantes de organizaciones comunitarias reciben asesoría y capacitación en el territorio nacional por año.
- Promoción, organización y conformación de 240 de CCE.

Avances



522 CCE Activos



275 Conformados en el 2023.

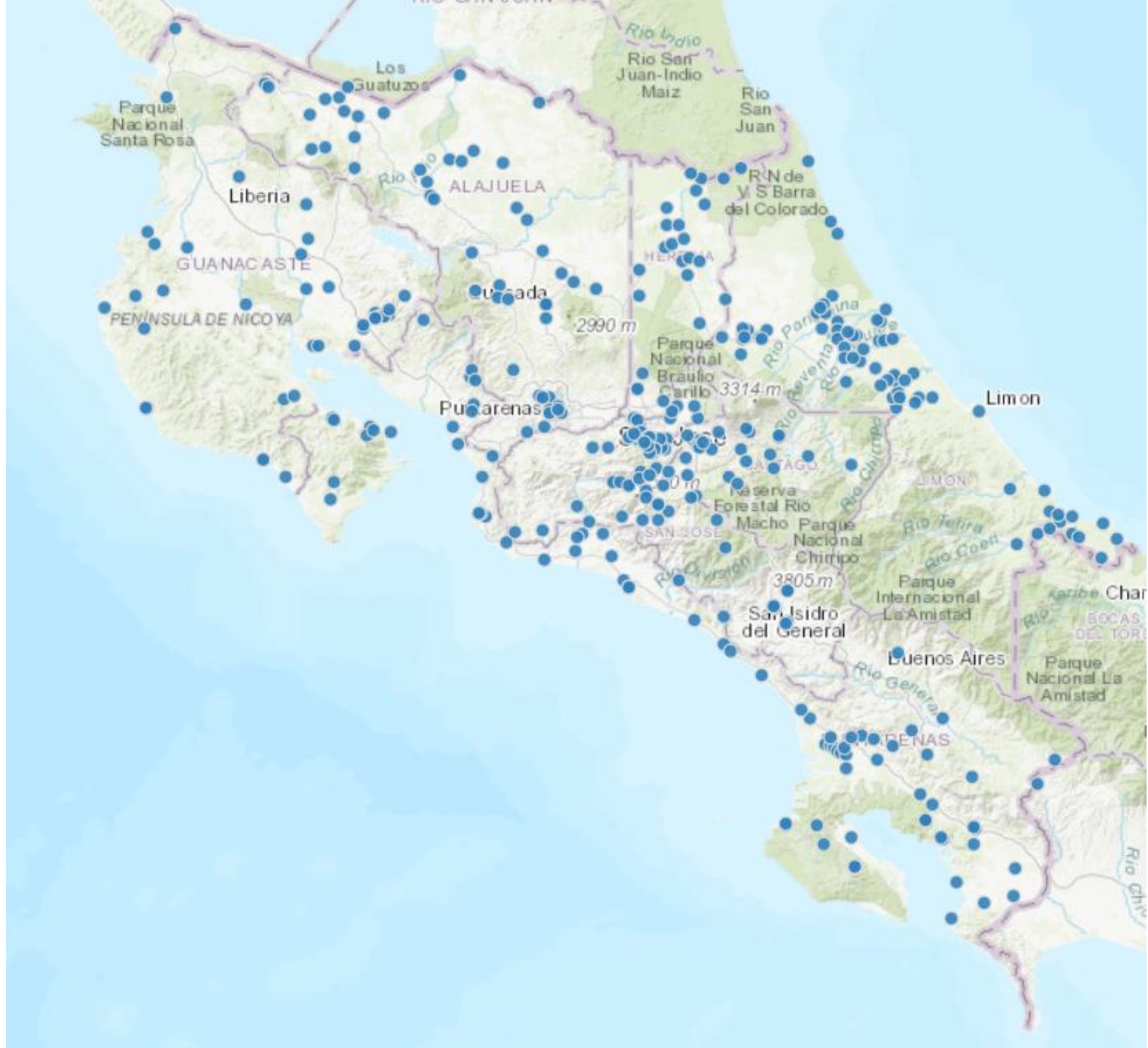
Preparativos y respuesta.
Organización comunitaria.



141 CCE Capacitados (+1500ps).

Taller participativo.

- Planes Comunal de Gestión del Riesgo.
- Manejo de Albergues Temporales.
- Maletín de Emergencias.





Aprender haciendo







Barras de Colorado, San Fco de Tortuguero y Tortuguero




Neyba Martínez Forbes, Coordinadora CCE Barra de Colorado.



Katherine García Gómez, Coordinadora CCE Paraíso de Sixaola



Marina Robles, CCE de Tortuguero.

A woman with dark hair pulled back, wearing black-rimmed glasses and a dark green off-the-shoulder top with a white and pink floral pattern. She is wearing a gold necklace with a heart-shaped pendant. The background is a blurred outdoor setting with green foliage and a light-colored structure.

Elizabeth Gómez, Coordinadora CCE Celia Sixaola





Comunidad **Pellizcada** ANTE EL RIESGO

Programa de Asesoría y Promoción Comunitaria de Gestión del Riesgo de Desastres “Comunidad Pellizcada ante el Riesgo” 2023-2025.