



Foro Nacional Sobre el Riesgo



**XIV Edición
2022**

▶ **Comisión Nacional de Prevención de Riesgos y Atención de Emergencias**

GUÍA PARA LA GESTIÓN DEL RIESGO
DESDE EL ÁMBITO COMUNITARIO
CON ÉNFASIS EN LA INCLUSIÓN
DE LAS POBLACIONES MIGRANTES
EN COSTA RICA



► Comisión Nacional de Prevención de Riesgos y Atención de Emergencias



Participación de las población y el trabajo comunitario

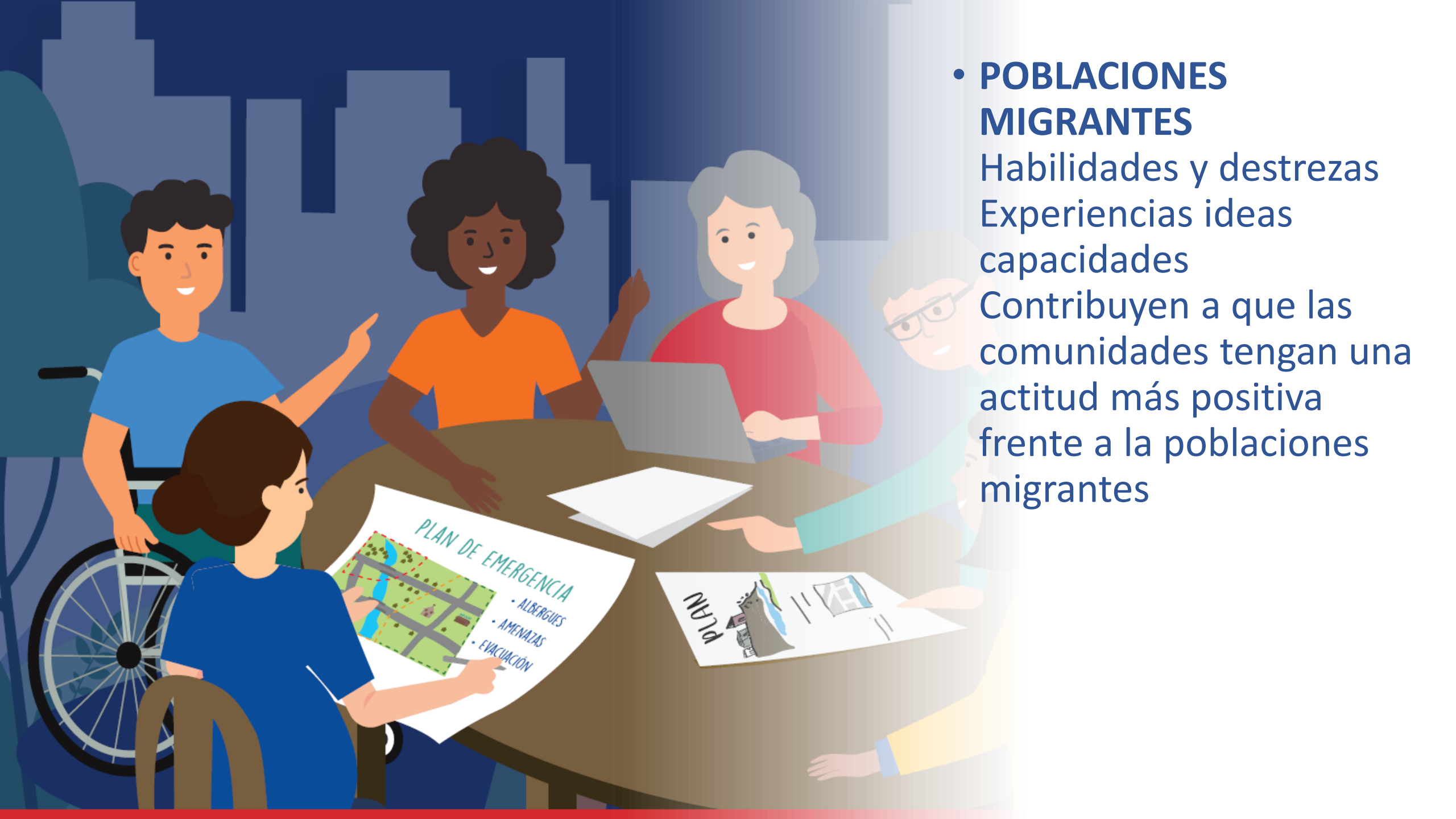
Inclusión de las poblaciones

con necesidades diferenciadas





Personas de las comunidades como agentes activos en la gestión del riesgo



- **POBLACIONES MIGRANTES**

Habilidades y destrezas
Experiencias ideas
capacidades

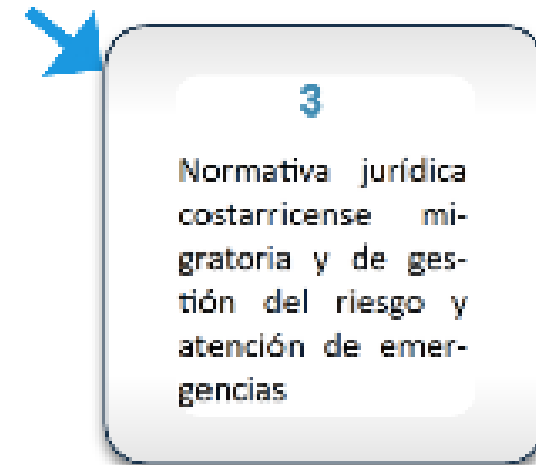
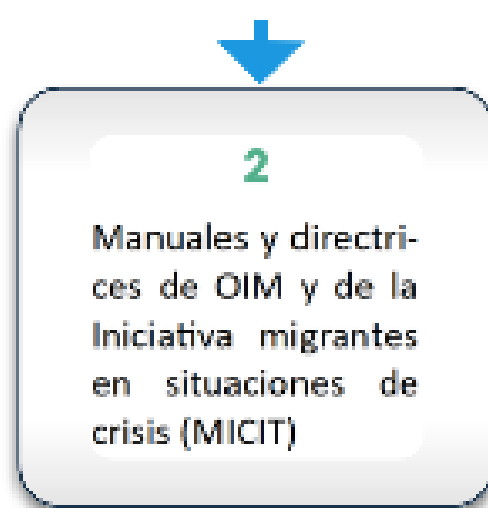
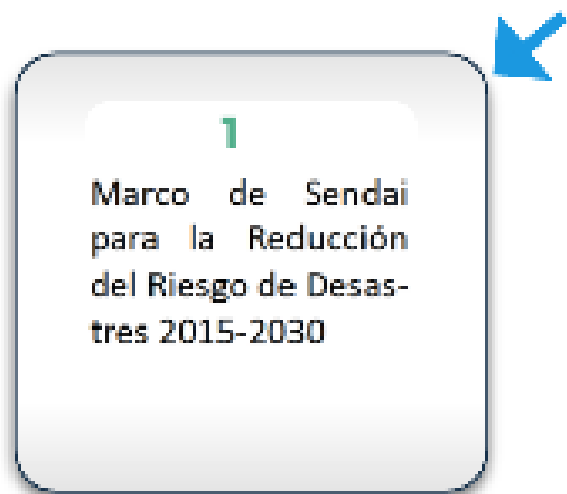
Contribuyen a que las
comunidades tengan una
actitud más positiva
frente a la poblaciones
migrantes



Busca ser un instrumento de apoyo para las personas y comunidades que aspiran a trabajar la gestión del riesgo

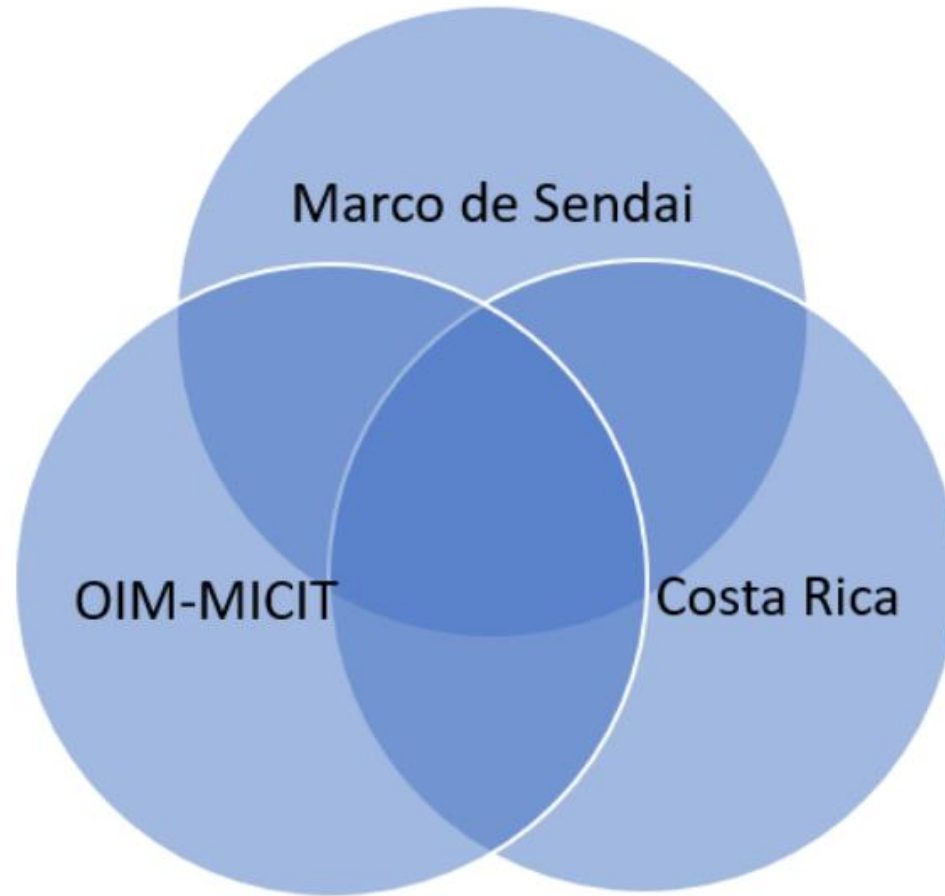


Pilares de la Guía

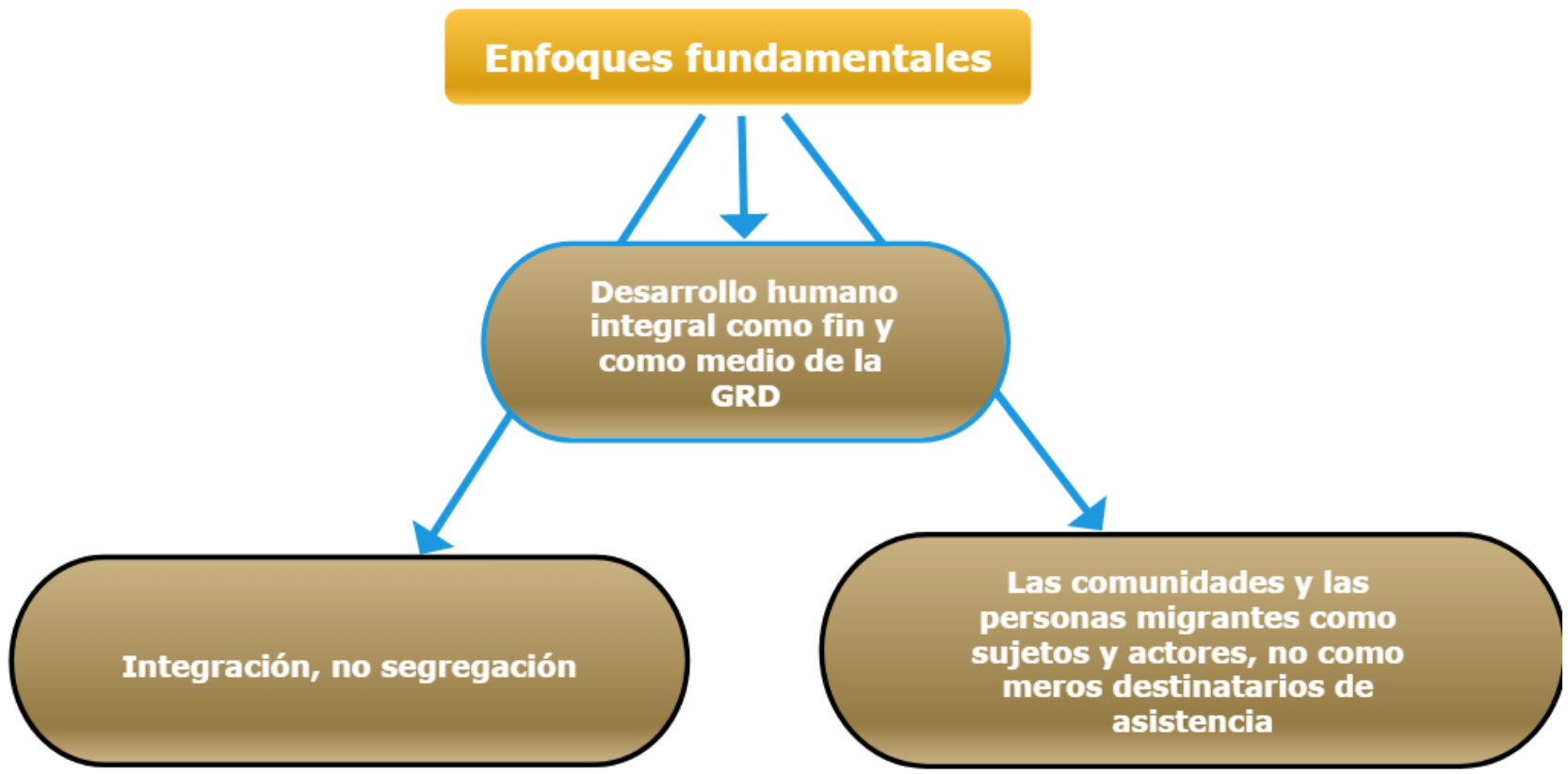




Tres cuerpos normativos con aspectos comunes, aspectos complementarios y aspectos diferentes, pero no contradictorios







Las personas migrantes contribuyen a la resiliencia de las comunidades y sociedades, y sus conocimientos, aptitudes y capacidades pueden ser de utilizar en el diseño y la aplicación de las medidas de reducción del riesgo de desastres (Marco de Sendai, 2015)

Introducción

"Foto" del día de hoy (2-6-2020 / 8:42 am) de desastres en curso en el mundo, según la Oficina para la Coordinación de Asuntos Humanitarios (OCHA)



El costo humano de los desastres





MÓDULO 1:
LA MIGRACIÓN
EN COSTA RICA

MÓDULO 2:
¡EMERGENCIA!

MÓDULO 3:
PREVENCIÓN Y
MITIGACIÓN

MÓDULO 4:
PREPARACIÓN PARA
LA CRISIS

MÓDULO 5:
RESPUESTA A LA CRISIS
O EMERGENCIA

MÓDULO 6:
RECUPERACIÓN

MÓDULO 7:
¡TODAS Y TODOS
SOMOS RESPONSABLES!

CONCLUSIONES



 **Comision Nacional de Emergencia**

 **www.cne.go.cr**

► **Comisión Nacional de Prevención de Riesgos y Atención de Emergencias**